

Ф 256

Он 1

№ 54

Архив А. М. Ремизова

Ремизов Алексей Михайлович.

Пушкинский Дом (ИРЛИ) РАН  
"Карты Сведенборга"

Рисунки его (55) в альбоме.

л.л. 18-22 - рисунки Н. В. Козрянской (5).

л.л. 33-34 - рисунки Д. Бурлюка (2).

л.л. 13-16 - фотографии фресок в последней петербургской  
квартире А. М. Ремизова.

Пушкинский Дом (ИРЛИ) РАН

л. 17 - журнальная вырезка с рисунками А. М. Ремизова.

л.л. 36-44 посещения к картам на фланцу и, - машинистом.

На внутренней стороне верхней крышки переплёта -  
дарительная надпись Козрянскими Наталье Владимировне  
и Исааку Ветшаминовичу от 26 апреля 1951 г.

1950

44 л.

Пушкинский Дом (ИРЛИ) РАН

Пушкинский Дом (ИРЛИ) РАН

# Пушкинский Дом (ИРЛИ) РАН



Пушкинский Дом (ИРЛИ) РАН

Genuine Leather  
14 Street Gold Market



Пушкинский Дом (ИРЛИ) РАН



Пушкинский Дом (ИРЛИ) РАН



Пушкинский Дом (ИРЛИ) РАН









Пушкинский Дом (ИРЛИ) РАН



Пушкинский Дом (ИРЛИ) РАН





Пушкинский Дом (ИРЛИ) РАН



Пушкинский Дом (ИРЛИ) РАН

Пушкинский Дом (ИРЛИ) РАН



Пушкинский Дом (ИРЛИ) РАН

Пушкинский Дом (ИРПИ) РАН



Пушкинский Дом (ИРЛИ) РАН

Пушкинский Дом (ИРЛИ) РАН



Этот и следующий иллюстрированный  
выпуск — из серии «Мастера  
и мастера» издательства  
«Искусство»  
№ 10. 1964. 112 стр. 110 к.  
Издательство «Искусство»  
Оформление — художники из Ленинграда

Цена 1 руб.  
1964 г.

Пушкинский Дом (ИРЛИ) РАН







О  
Б  
С  
Т  
А  
Н  
О  
В  
К  
А  
П  
О  
С  
Т  
А  
В  
Л  
Е  
Н  
А  
В  
С  
Т  
А  
Н  
С  
К  
О  
М  
У  
Д  
Р  
Н  
И  
К  
И  
М  
С  
О  
В  
Е  
Т  
С  
К  
И  
М  
И  
Н  
И  
С  
Т  
Р  
А  
Т  
У  
Р  
Е  
М  
С  
К  
И  
М  
О  
Б  
С  
Т  
А  
Н  
О  
В  
К  
А  
П  
О  
С  
Т  
А  
В  
Л  
Е  
Н  
А  
В  
С  
Т  
А  
Н  
С  
К  
О  
М  
У  
Д  
Р  
Н  
И  
К  
И  
М  
С  
О  
В  
Е  
Т  
С  
К  
И  
М  
И  
Н  
И  
С  
Т  
Р  
А  
Т  
У  
Р  
Е  
М  
С  
К  
И  
М

К. О. П. П. П. П.  
Помощник  
1911-1912

Пушкинский Дом (ИРЛИ) РАН

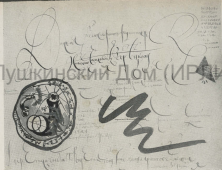
Пушкинский Дом (ИРЛИ) РАН



1914. 1914. 1914.  
Великобританский музей (1914)  
№ 100000

В. О. 14. 1914. 1914.

Пушкинский Дом (ИРЛИ) РАН



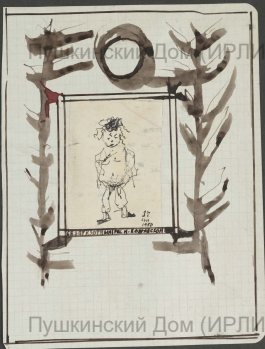
A. N. Remisov: Urkunde der Großen Freien Aikensammer  
 Verlichen dem Kavaliere ersten Rangus Kanstmaler N. Saretsky

Im Sommer 1927 zeigte Hermann Walden im oberen (Rechts) eine Ausstellung von Zeichnungen des jetzt in Paris lebenden Schriftstellers.



Пушкинский Дом (ИРЛИ) РАН

A. N. REMISOV





ПЕРЕКРЕСТКИ НА ПУТИ КРАСНОГО СОЛДАТА И ЧЕРНОГО КРЕСТА

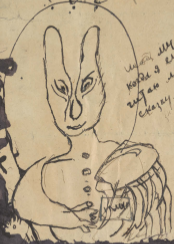
19 октября 1950

СЕГОДНЯ ВАША КНИГА НАТЯНУ КОДЯНСКОМ

К.А.Э.М. Попова С.А.З.ЖИ



Кинский Дом (ИРЛИ)



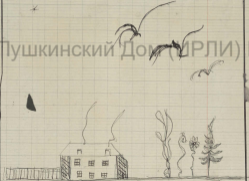
Маленький  
Кордэ в ель  
за яно мого  
сказач.

37

Кинский Дом (ИРЛИ)



к. МЕЛЮНИНС



83

1956

Пушкинский Дом (ИРЛИ) РАН



СЮЗОННЯ - СТЕПАНОВА - МЕЛЮЗИНА - БРАНДОРГ - МАЛЬБЮРА  
- БРЕННАН - И 302

Пушкинский Дом (ИРЛИ) РАН



Пушкинский Дом (ИРЛИ) РАН

Пушкинский Дом (ИРЛИ) РАН

СОЛОМОН

1924

Пушкинский Дом (ИРЛИ) РАН



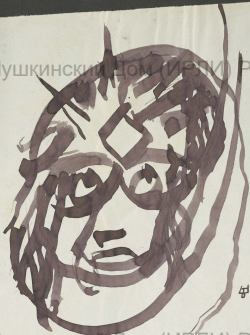
Пушкинский Дом (ИРЛИ) РАН

СТЕПАНИДА

(Савва Григорьевна 1949)

41

Пушкинский Дом (ИРЛИ) РАН



4

Пушкинский Дом (ИРЛИ) РАН

МЕЛЮСИНА 1950

Пушкинский Дом (ИРЛИ) РАН



48

БРАНДОРЯ-МИЛТРИСА  
Пушкинский Дом (ИРЛИ) РАН

»В ПОСЛЕДНИЙ ДЕНЬ  
СВИДАНИЯ«

ГОДА КОТОРЫЙ  
1961

Пушкинский Дом (ИРЛИ) РАН



Пушкинский Дом (ИРЛИ) РАН

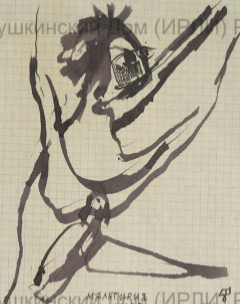
ДРУЗИАНА

[Зрелишна]

БОВА КОРОЛЕВНА

1951

Пушкинский Дом (ИРЛИ) РАН



Пушкинский Дом (ИРЛИ) РАН

М. А. В. Т. И. Р. И. Д.  
 М. И. А. Т. И. Р. Е. А.  
 ЛЮБОВЬ - С. М. Е. Х.  
 БОЯСЬ КОРМЛЕНИИ  
 1951



30



«ИЗВРАЯ ДЕВА»  
 АЗРОТКА  
 \* 3 0 Я

Борис ЛЕОНОВИЧ  
 1951

✠

Пушкинский Дом (ИРЛИ) РАН

Пушкинский Дом (ИРЛИ) РАН



ΣΟΜ. ΓΑΕ ΞΗΛΟΚΟΤΑ - ΠΟ  
ΣΤΕΦΑΝΑΤ Η ΝΗΗ  
ΣΤΕΡΑΝΙΟΥΣ ΚΑΙ ΞΟΥΛΚΤΗΣ  
ТЕПЕРЬ РАСРΩЖЕН  
НО КАРТИНКА СОХРАНИЛАСЬ

Пушкинский Дом (ИРЛИ) РАН



Пушкинский Дом (ИРЛИ) РАН



Пушкинский Дом (ИРЛИ) РАН



A FARMER.

Davy  
Malyssia  
Barliuk

1950. March  
19.

Пушкинский Дом (ИРЛИ) РАН

ДАВЫД МАЛЫССИЯ (первый русский)  
1950 Paris (фигурки)

Пушкинский Дом (ИРЛИ) РАН



А. С. Мухоморов. Пушкин

Пушкинский Дом (ИРЛИ) РАН

(Адрес: ул. Гоголя, 10/12, Москва)

nr

le 23. XII. 1967

Je n'ai pas lu les contes de Madame Nathalie Kodrianyky, mais Alexei Remizoff les admire; et moi, j'ai plus grande confiance encore dans le jugement d'Alexei Remizoff que dans le mien. Que ces contes soient parfaitement beaux, et dignes d'être accueillis par l'Imprimerie Nationale, point de doute là-dessous. C'est ce que je tenais à dire.

Jean Paulhan.

Пушкинский Дом (ИРЛИ) РАН

Пушкинский Дом (ИРЛИ) РАН



~~Le jeu est joué sur une table rectangulaire de 1 mètre sur 0,70 mètre. Les cartes sont distribuées par le joueur qui a le plus de cartes.~~

Le paquet contient 55 cartes. Le jeu se fait sur table avec six, sept ou huit joueurs en quatre rangées de neuf cartes par rangée.

Si la carte représentant le personnage "D'U... - g... l..." est placée au milieu du jeu, c'est à dire qu'elle a quatre cartes des deux côtés, ce fait est toujours d'un bon présage. Si elle se trouve ailleurs, ont une importance particulière les cartes placées au-dessus, au-dessous, et trois cartes de chaque côté. Si elle est placée au bord de la première rangée, ce sont les trois cartes qui sont à côté d'elle et à ses pieds. Si elle n'est pas au bord même trois d'un côté, et de l'autre côté qu'il s'en compte. Si elle est au bord de la deuxième ou troisième rangée, peuvent trois cartes à côté, au bord et au bas. Si elle est dans la deuxième rangée, peuvent toutes les cartes qui se trouvent dans cette rangée.

4. Le rôle

1. Le rôle

La figure elle-même que porte cette carte signifie clairement qu'elle indique les nouvelles que la poste nous apporte de personnes qui vivent loin de nous et avec qui nous sommes en rapports soit par sentiments d'amitié ou d'amour, soit par liens de parenté ou par nos affaires, entreprises etc. Il convient à présent d'examiner la place qu'occupe cette carte par rapport à celle qui représente le personnage. Si elle se trouve au-dessus d'elle, il faut s'attendre à de bonnes nouvelles; si elle se trouve à côté ou à ses pieds, à de mauvaises; en général,

elles qu'elle est entourée de cartes favorables ou malheureuses, elle présente une nouvelle conformation à la signification de celles-ci.

## 3. La L. O. A. T.

Ensemble d'aspect, de santé florissante et de bonheur. Mais, comme il n'est point de rose sans épines, s'est-elle aperçue que malgré son apparence avec la personne aimée ou quelque autre être humain malheureux dans sa vie et autour d'elle ne trouvent des cartes grosses d'ennuis: de peste, quand elle est dirigée au personnage, on peut espérer que la santé sera sans danger et que nous posséderons de la sagesse.

## 4. De F. A. T. A. T. A. T.

La carte qui représente une main-rose indique un long voyage qui, bien que lié à certaines désagréments, ne s'en accomplira pas sans obtenir nos désirs et elle promet un heureux achèvement de ce que nous avons entrepris. Au général, selon que cette carte est placée loin ou près du personnage, elle présente un bonheur qui, cependant, peut ne se laisser atteindre qu'à un prix de grande effort.

## 5. De M. A. T. A. T. A. T. A. T.

Cette carte, placée immédiatement au-dessus du personnage, annonce un plein succès en toute affaire conçue dans un bon sens. Placée à côté, elle présente certaines épreuves qui seront surmontées; en bas, elle nous met en garde contre les personnes de notre entourage qui, s'efforçant de faire montre d'une sollicitude désintéressée à notre égard, n'ont d'autre désir que de gêner nos projets et de tirer parti de notre besoin.

БУДЬТЕ НА ПОДУШЬКЕ  
ИЛИ НА ПОДУШЬКЕ  
ИЛИ НА ПОДУШЬКЕ  
ИЛИ НА ПОДУШЬКЕ

1. Le bonheur.

Indique le bonheur, la richesse et le succès dans les entreprises commerciales lorsqu'elle est placée au-dessus ou à côté de l'homme qui a accompli de grandes choses et le bonheur et prospère mariage; et elle est lein le personnage ou à ses pieds, elle présente toujours une perte causée par les circonstances imprévues.

2. ~~Le bonheur à l'aveugle~~ L'aveugle

Si la Sibole laquée est dirigée vers le personnage, indique que l'on attendait heureusement son but dans l'entreprise depuis longtemps projetée; et elle se trouve à côté opposé, elle offre divers obstacles qu'on peut vaincre en s'armant d'insurmontable patience, de ferme volonté et de courage.

3. Le Triste.

Cette carte annonce au contraire qui peut être plus ou moins grand suivant la distance qui le sépare du personnage; tout près elle est une menace de trahison, de perfidie, d'ingratitude de la part de ceux qui nous suivent de la ressemblance même, de loin elle est menaçante de défection familiale qui, cependant, sera le moins évitée.

4. Le Malheur.

Cette carte est considérée comme de mauvais augures toutefois, placée loin du personnage, elle signifie que le malheur qui nous menace se dissipera heureusement et que nous connaîtrons de nouveaux les jours paisibles et sereins.

5. Le Catastrophe de l'aveugle.

Pour une personne en l'ye de se marier, elle annonce l'union

BYIGGE DE L'ESLIVE

BYUNGJONGHONG

BYUNGJONGHONG

4.

# ШКИНСКИЙ Дом (ИРЛИ) 10

par les liens capiteux avec la puissance aînée; pour les personnes âgées, une vie sans trouble et accord au sein d'une florissante famille; elle est également un gage des sinistres disparitions à notre égard des personnes qui nous entourent.

## 18. Le S. A. S. S. S.

Indique en évidence beaucoup dans notre vie, et aussi que nous rencontrerons de graves dangers et tracas lorsque des perfides desseins de gens qui nous portaient envie et qui s'attachaient de près autour de nous sans l'opinion d'entrer par leurs propres mérites.

## 19. Le K. O. S. S.

Cette carte est liée au mariage de grave maladie, de soucis de ménage, de séparations prolongées avec des personnes qui nous sont proches, et d'intentions hostiles de la part de nos ennemis; surtout la distance qui sépare cette carte du personnage, tous ces soucis s'atténuent.

## 20. Le P. A. S. S.

Indique une pompe et des honneurs parfaits insoupçonnés, et également un désir de paraître, bien que cela, loin de nous être de quelque utilité, ne serve qu'à nous attirer en butte aux railleries. Si cette carte est placée seulement au côté du personnage, elle est la promesse d'un héritage ou d'une affaire quelconque qui sera pour nous apporter des avantages considérables.

## 21. Le P. A. S. S. S. S.

Evite tout en garde contre une trop grande confiance accordée aux gens qui promettent beaucoup parce que leurs promesses sont irréalistes; cette carte nous conseille de retourner à des personnes qui nous attirent par leur faux soleil et qui, sans le

leur faire, nous ont tenu par leur faux soleil et qui, sans le

# ШКИНСКИЙ Дом (ИРЛИ) 11

# ШКИНСКИЙ Дом (ИРЛИ) Р

## 16. Le mariage.

La figure elle qui porte cette carte montre que nous sommes entourés de gens sympathiques, certains qui nous aident avec la profusion afin de s'être pas entraînés dans quelques affaires désagréables. Si elle est placée dans le personnage, elle veut dire que le fort que certains méritent de nous porter eux-mêmes sans effet et que nous désirons de nombreux dangers près à rendre son nom. En tous les cas cette carte est remplie par les autres malheurs et elle est placée près du personnage.

## 17. L'Éducation.

Indique que, par la persécution et la férocité de notre caractère, nous atteignons ce que nous désirons. Si cette carte se trouve sur le dessus du personnage ou à côté de lui, elle présage des honneurs, un avancement et un poste ou gain. Pour une personne de haut rang elle indique le commencement des projets de mariage par son venir à elle.

## 18. La Santé.

Quand cette carte toute supérieure du personnage elle présage un avenir heureux; dans la même rangée, un mariage brillant; se trouvent les, elle prédit le succès et un voyage heureux.

## 19. Maladie.

En-dehors de à côté, indique le gain d'un procès, l'obtention d'une fonction importante, et une existence paisible que nous désirons, nous reposant, pour ainsi dire, sur nos lauriers, après avoir écarté les périls qui nous menaçaient; en-dessous, elle prédit l'éloignement de gens qui, par leur influence considérable, empêchent ou nous être d'une grande utilité.

БИБЛИОТЕКА

ИРЛИ

1917

ШКИНСКИЙ Дом (ИРЛИ) Р

M. le Comte de F...

Le pigeon

A faible distance, elle est de jolis "bonheur" d'écouter, elle fait que la porte d'un proche parent; en général il est vicié de regarder les cartes qui l'entraînent et tirer de la ses conclusions.

M. le Comte de F...

Vous arrive au avenir brillant, d'écouter des nouvelles et les news de ce monde, et nous-mêmes ne venons entreprendre notre intérêt et si nous avons jurer avec qu'il est des présents de collègues.

M. le Comte de F...

Le pigeon

Vous avertis d'aller la province dans le choix de son plaisir et de nous efforcer à faire connaître notre vision sur nos pensées; dans le cas contraire, cette sorte peut que nous concluons de vos conseils qui s'abaissent sur nous par notre propre faute.

M. le Comte de F...

Si cette sorte est placée près du personnage, elle laisse espérer un tel jugement qui nous sera inévitablement à secourir et à protection dans l'affaire qui nous attend; si elle est loin, elle signifie que nous avons à rebouter un conseil qui nous a depuis longtemps des sentiments d'hostilité envers nous et ne cherche pas l'occasion de nous faire et de troubler notre intérêt.

M. le Comte de F...

Indique un voyage heureux et une agréable rencontre, si elle est placée près du personnage; à une grande distance, elle peut un événement déplorable qui survient à notre famille ou

# ШКИНСКИЙ Дом (ИРЛИ) Р

## II. Le Dernier.

Et cette carte toute près du personnage, elle indique quel-  
que sorte pénible dont nous serons dédommagés nous par, ou un  
objet aimé qui sera retrouvé; et elle est loin, elle enlève  
tout espoir de retrouver ce qui sera été perdu.

## III. Les Amoureux.

A proximité, cette carte présente une joie et une tendresse  
inattendues avec les personnes vivantes d'un long voyage; tout  
au-dessus ou à côté, elle indique l'attention d'attention et de  
solidarité venant récompenser le mérite; elle et elle est entouré  
de cartes défensives, elle prouve une heureuse issue nous  
d'une situation embarrassée et pénible.

## IV. Le Mariage.

Indique le temps agréablement passé en joyeuse compagnie et  
également que la déclaration de nos sentiments sera reçue avec  
bienveillance par l'objet de notre attachement passionné.

## V. La Vieillesse.

Et elle se trouve près du personnage, elle prouve la fidélité  
et le succès, loin, elle est la marque de malheurs qui  
viennent que nous perdons d'avance certaines mesures pour les dé-  
tourner.

## VI. Le Rêve.

Et cette carte se trouve au-dessus ou à côté, elle présente  
que, dans toutes ces entreprises, nous serons en quelque sorte  
pour cette ou être exposés tentable qui nous protégera contre  
ce grande danger; et elle teste plus bas, dans la route suivie  
te, elle indique gracieux ou sort malheureux que nous désirons  
grâce à l'aide de nos amis.

# ШКИНСКИЙ Дом (ИРЛИ) 4F

## 26. ~~Le P... ..~~ - Le Vapour

Très du passage, indique que nos affaires, qui commencent à périliter, par un concours de circonstances favorables pourraient en leur honneur; mais à une grande distance présente que, au contraire, par suite de notre inadvertance et de notre négligence, nous aurons perdu de gros avantages.

## 27. ~~Le P... ..~~ - Le païois

Et cette carte toute délicate, elle indique qu'un grand malheur viendra s'abattre sur nous et notre fils à la tranquillité dont nous jouissons à une grande distance, elle prophétise que, grâce à notre probesse, nous aurons nous préserver contre le danger.

## 28. ~~Le P... ..~~ -

Indique qu'un malheur de notre caractère fier et intraitable nous nous ferons un tort considérable, ce que nous déplorerons toute fois si, sans méconter notre confiance aveuglée en nous mêmes, nous nous sommes d'un cœur sincère vers les gens qui nous souhaitent d'une façon désintéressée toute sorte de félicité. Le Talige est également l'annonce d'une jolie femme fière et bestiale qui, dans l'avenir, ne doit pas faire notre bonheur, et aussi celui d'un homme ambitieux à qui la félicité domestique est étrangère.

## 29. ~~Le P... ..~~ -

Si c'est de près qu'il faut voir nos jours, il présente un voyage qui sera une heureuse issue et indique que nous partirons avec nous-mêmes et bientôt embarqués; à une grande distance, il vient nous annoncer qu'au cours de cette vie plus d'un malheur nous guette en cas de besoin.

БЮРРО И БЕРЛИБЕ

СЕРТИФИКАТ

# ШКИНСКИЙ Дом (ИРЛИ) 1. Р



# ШКИНСКИЙ Дом (ИРЛИ) Р

28. 10. 1918 г.

Préface une précieuse protection dans une affaire difficile et l'accomplissement d'une demande que les circonstances nous imposent à adresser à une personne pouvant exercer de l'influence sur un changement de notre destinée pour le mieux. Cette carte est le résultat d'un effort de courage, de l'intégrité et, en général, des qualités qui distinguent l'homme qui s'y trouve représenté.

## 28. 10. 1918 г. Le héron

Tout au-dessus de la tête du personnage, indique que nous souffrons quelquefois de la lettre engagée contre diverses causes de notre vie et que nous attendons cette ce qui était de longtemps l'objet de nos vœux et de nos espérances; une grande distance précède que notre manque de courage et la timidité de notre caractère nous feront éprouver de grandes vicissitudes dans notre sort.

28. 10. 1918 г.

est ainsi que possède de fort belles plumes et une voix délicate indique que même d'immenses tentatives viendront s'offrir à nous dans la vie, mais nous ne saurons en profiter par suite de notre timidité ou pour d'autres raisons.

Медведев

Образцов

~~Секрет~~

ШКИНСКИЙ Дом (ИРЛИ) Р

4. Krasnoff, 7 Rue Galien, Paris XVI D.  
1717 Rue de la Chapelle, 106 Rue St. Laurent, Paris V

# ШКИНСКИЙ Дом (ИРЛИ) Р